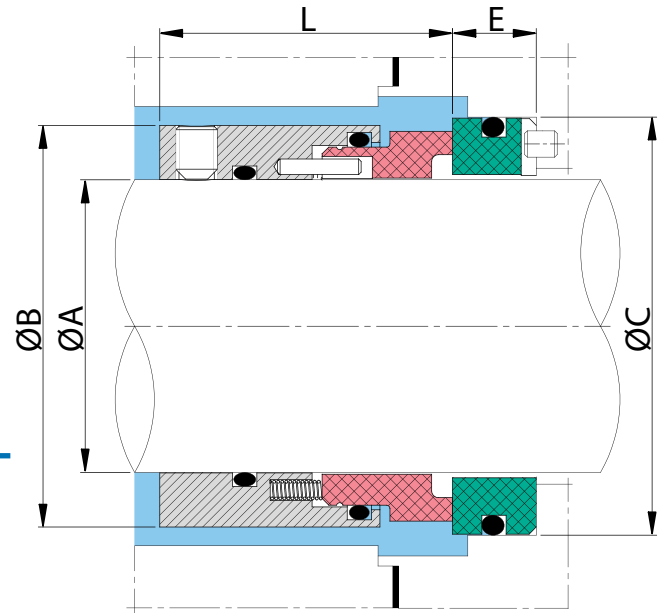
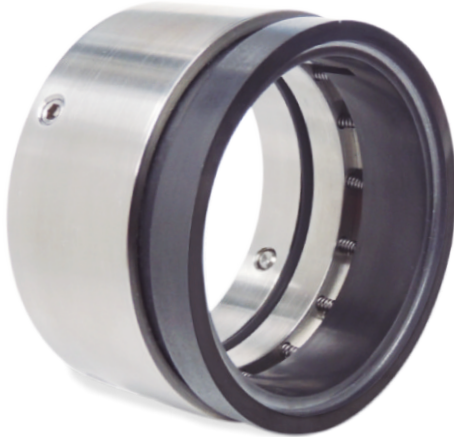


TIPO 300

Sello balanceado para aplicación con líquidos limpios, bomba alimentadora de caldera, etc



Sello mecánico de gran capacidad autoalineante y de alta confiabilidad para el sellado de servicios en general, ideal para solventes, bombas alimentadoras de calderas, condensados, etc.

MATERIALES

- ▶ **PARTES METÁLICAS:** AISI 316.
- ▶ **CARA ROTATORIA:** Carbón grado químico o metalizado, Carburo de Silicio (SSIC), C. Tungsteno (Ni).
- ▶ **ESTACIONARIA:** Carburo de Silicio (SSIC), C. Tungsteno (Ni).
- ▶ **ELASTÓMEROS:** Viton®, EPR, Aflas®, Kalrez®, Chemraz®.
- ▶ **RESORTES:** Hastelloy C®, AISI 302
- ▶ **TORNILLOS PRISIONEROS:** AISI 316

VENTAJAS

- ▶ Hidráulicamente balanceado.
- ▶ Gran capacidad autoalineante.
- ▶ Adaptable a la mayoría de bombas.
- ▶ Reparable en planta.
- ▶ Resortes aislados del fluido.

RANGOS DE OPERACIÓN

PRESIÓN	Vacío a 450 psig (31 bar)
VELOCIDAD	4000 fpm (20m/s)
TEMPERATURA	-20°F hasta 450°F (-29°C hasta 232°C) dependiendo del elastómero



ØA	ØB	ØC	E	L
0,750	1,340	1,375	0,406	1,375
0,875	1,465	1,500	0,406	1,375
1,000	1,590	1,625	0,437	1,375
1,125	1,710	1,750	0,437	1,375
1,250	1,875	1,875	0,437	1,750
1,375	2,000	2,000	0,437	1,750
1,500	2,145	2,125	0,437	1,750
1,625	2,270	2,375	0,500	1,750
1,750	2,400	2,500	0,500	1,750
1,875	2,520	2,625	0,500	1,750
2,000	2,650	2,750	0,500	1,750
2,125	2,770	2,875	0,563	1,750
2,250	2,895	3,125	0,563	1,750
2,375	3,020	3,250	0,563	1,750
2,500	3,150	3,375	0,563	1,750
2,625	3,270	3,500	0,625	1,750
2,750	3,625	3,750	0,625	2,000
2,875	3,750	3,875	0,625	2,000
3,000	3,875	4,000	0,625	2,000
3,125	4,000	4,125	0,625	2,000
3,250	4,125	4,250	0,625	2,000
3,375	4,250	4,375	0,625	2,000
3,500	4,375	4,500	0,687	2,000
3,625	4,500	4,625	0,687	2,000
3,750	4,625	4,750	0,687	2,000
3,875	4,750	4,875	0,687	2,000
4,000	4,875	5,000	0,687	2,000

Medidas en pulgadas, para medidas en milímetros por favor contactar a SEALCO S.A.
Se ofrece con estacionaria tipo O.M